

# PŘIMĚŘENÝ VZDĚLÁVACÍ OBSAH, FORMATIVNÍ HODNOCENÍ



## CO SE VZDĚLÁVACÍM OBSAHEM

Nebylo možné zvládnout vzdělávací obsah v plné šíři plánované v ŠVP a není možné úplně vše přesunout.

Do školního roku 2020/21 bude důležité:

- **soustředit se na důležité výstupy RVP**, kterých nebylo možné dosáhnout v uplynulém roce
- **klást důraz především na vzdělávací obsah českého jazyka, cizího jazyka, matematiky.**

**SŠ** by měly kromě výše uvedeného klást důraz také na odborné předměty a praktické vyučování stěžejní pro profil absolventa oboru. Opět ne nutně v plném rozsahu ŠVP, ale hlavně v rozsahu **očekávaných výstupů příslušného RVP**.

**Výše uvedené změny nevyžadují úpravu ŠVP** ve smyslu administrativního zpracování změn do dokumentu. I když škola ŠVP upravit může, pro realizaci změn ve vzdělávání postačí pouze stručná **interní evidence změn** v předmětech. Ta bude srozumitelným přehledem k představení pedagogům, žákům i zákonným zástupcům. Umožní, aby pedagogové mohli v prezenčním vzdělávání **plynule navázat**.

## JAK NA HODNOCENÍ

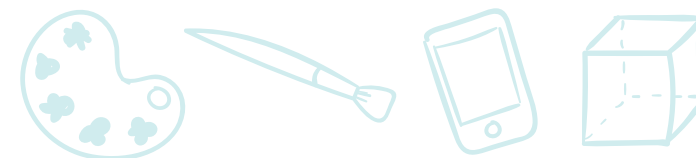
Nehledat, co žáci neumějí, ale **najít to, co umějí, a na to navázat**.

Ověřit dosažení výstupů RVP, poskytnout srozumitelnou zpětnou vazbu každému žákovi. S každým žákem se **vrátit na úroveň, které dosáhl a odkud dosáhne dalšího pokroku**.

Pro dosažení výstupů bude klíčová kvalitní zpětná vazba žákům, zejména **vhodné formativní hodnocení**.

Na základě zpětné vazby by měl mít každý možnost si potřebné učivo **osvojit, zopakovat, upevnit**.

Hodnocení, které podporuje učení, je důležitou součástí období zpětné adaptace na školu. Nabízejte žákům možnosti opravy, **motivujte je hodnocením pro další učení**.



## UŽITEČNÉ ODKAZY A ZDROJE:

- Doučování zdarma pro žáky v nepříznivých podmínkách pro vzdělávání na dálku nebo zaostávajících (učí studenti pedagogických fakult): [www.zapojmevsechny.cz/doucovani](http://www.zapojmevsechny.cz/doucovani)
- Inspirace k formativnímu hodnocení ve videích na: [www.youtube.com](http://www.youtube.com) (zadat do vyhledávání: formativní hodnocení sypo)
- Informační a metodická podpora školám: <https://nadalku.msmt.cz/>





# ADAPTACE ŽÁKŮ

PO NÁVRATU

DO ŠKOLY



## CO ŽÁKY OHROŽUJE

V souvislosti s epidemií covid-19 působí na žáky **nové stresory**:

- zcela jiný způsob výuky ve 2. pololetí 2019/20,
- dlouhodobá sociální izolace,
- změny v sociálních vazbách a aktivitách,
- utlumení zájmových a pohybových aktivit,
- ztráta pravidelného rytmu, odvyknutí si povinností,
- každodenní informace o šíření nákazy.

**Obavy z neúspěchu a selhání po návratu do školy (zda doženou zameškanou látku, obavy z písemek, z nedostatečné přípravy na přijímací zkoušky, závěrečné zkoušky, maturitu).**

Obavy z přerušování sociálních kontaktů se spolužáky a kamarády (ale i učiteli), obavy z nepřijetí do kolektivu.

Další změny ve výuce, změny režimu ve škole i v zájmových aktivitách.

**Úzkost z ohrožení nemocí.**

## JAK ŽÁKY PODPOŘIT

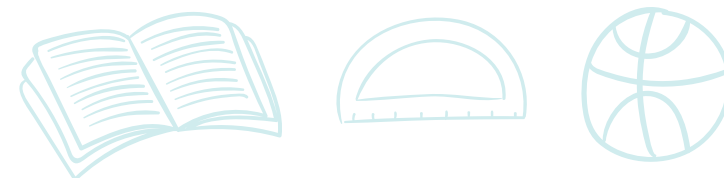
Vytvořte pro žáky **bezpečné prostředí a přívětivou atmosféru**.

Pořádejte na začátku dne **třídnické hodiny nebo kratší setkání** formou komunitního kruhu s důrazem na psychosociální pohodu.

Poskytujte žákům zpětnou vazbu tak, aby podporovala jejich **motivaci k dalšímu učení**, aby věděli, co a jak mohou zlepšit.

Pravidelně komunikujte o vzdělávání a o potřebách žáka se **zákonými zástupci**, aby zůstávali ve spojení a podporovali žáky společně s Vámi.

V komunikaci se zákonými zástupci zdůrazňujte přínos jejich **podpůrné a motivační role** pro žáka.



## UŽITEČNÉ ODKAZY A ZDROJE:

- Infografiky a další informace na podporu duševního zdraví: [www.nevypustdusi.cz/infografika](http://www.nevypustdusi.cz/infografika)
- Příklad plánu podpory Až se sejdeme ve škole: [www.cosiv.cz/cs/2020/05/13/az-se-sejdeme-ve-skole](http://www.cosiv.cz/cs/2020/05/13/az-se-sejdeme-ve-skole)



MINISTERSTVO ŠKOLSTVÍ,  
MLÁDEŽE A TĚLOVÝCHOVY





# PRINCIPY A ZÁSADY

## ÚSPĚŠNÉHO

# VZDĚLÁVÁNÍ NA DÁLKU

### ZAPOJUJEME KAŽDÉHO

Děláme maximum pro **zapojení** každého žáka.

Zmapovali jsme **individuální podmínky** žáků, jejich potřeby a možnosti.

Máme potřebné **dovednosti i techniku**.

### MÁME JASNÁ PRAVIDLA

Máme stanovená jednotná pravidla k časovému a obsahovému **rozvržení online i offline výuky**.

Máme pravidla hodnocení a poskytování **formativní zpětné vazby** jednotlivým žákům.

### MONITORUJEME A VYHODNOCUJEME

Monitorujeme a vyhodnocujeme průběh vzdělávání na dálku.

Reagujeme na nově vzniklé podněty a situace, **optimalizujeme zavedený systém**.

### KOMUNIKUJEME

Máme jednu hlavní **komunikační platformu** pro komunikaci se žáky, rodiči i kolegy.

Komunikujeme se všemi podle stanovených pravidel.

### PODPORUJEME SE

Máme zajištěnou technickou i odbornou **podporu pro výuku** na dálku.

Víme, **na koho se obrátit** v případě potřeby.

Probíhá **vzájemná podpora** mezi kolegy.

### UŽITEČNÉ ODKAZY A ZDROJE:

- Vzdělávací portál MŠMT <https://nadalku.msmt.cz/>
- Vzdělávací videa a pořady České televize [www.ctedu.cz](http://www.ctedu.cz)
- Webináře projektu SYPO [www.youtube.com/projektsypo](http://www.youtube.com/projektsypo)
- Pomoc s nastavením online výuky [www.ucimeonline.cz](http://www.ucimeonline.cz)

