

Vážení rodiče,

děkuji za váš rozumný přístup a porozumění situace. Pokusím se srozumitelně zodpovědět na otázky, které vás možná trápí nejvíce.

### **Je testování povinné?**

Není, ale bez něj se nemůže žák zúčastnit prezenční výuky. Jeho nepřítomnost škola vykazuje jako omluvenou absenci - nemoc (pokud jej rodič takto omluví), ale škola pak po dobu prezenční výuky nezajišťuje distanční vzdělávání.

### **Kdo bude děti testovat?**

Děti se budou ve třídě po příchodu s pomocí videa a naší radou testovat samy. Jde o testy z okraje nosu, které zvládají hravě i předškolní děti. Mimochodem, děti tuto činnost umějí bravurně i mimo testování. Pokud ale máte přece jen obavy, můžete jim v 1.-3. třídě přijít pomoci. Pak testování probíhá v oddělené místnosti. Vstup bude mít ale pouze zákonný zástupce. Jiná osoba musí mít písemný souhlas zákonného zástupce (babička).

### **Jak často bude testování probíhat?**

Vždy v pondělí (nebo jiný první ten příchodu) a ve čtvrtek.

### **Musejí se děti testovat ve škole?**

Testování se neprovádí u žáků, kteří doloží negativní výsledek testu ne starší 48 hodin, provedený na odběrovém místě a pokud nemají příznaky onemocnění COVID-19. Test není dále povinný v případě, že žák prodělal onemocnění Covid 19 a zároveň neuplynulo více než 90 dnů od prvního RT-PCR testu s pozitivním výsledkem. Tuto skutečnost je třeba prokazatelně doložit.

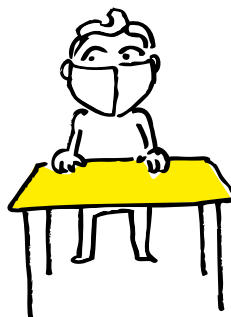
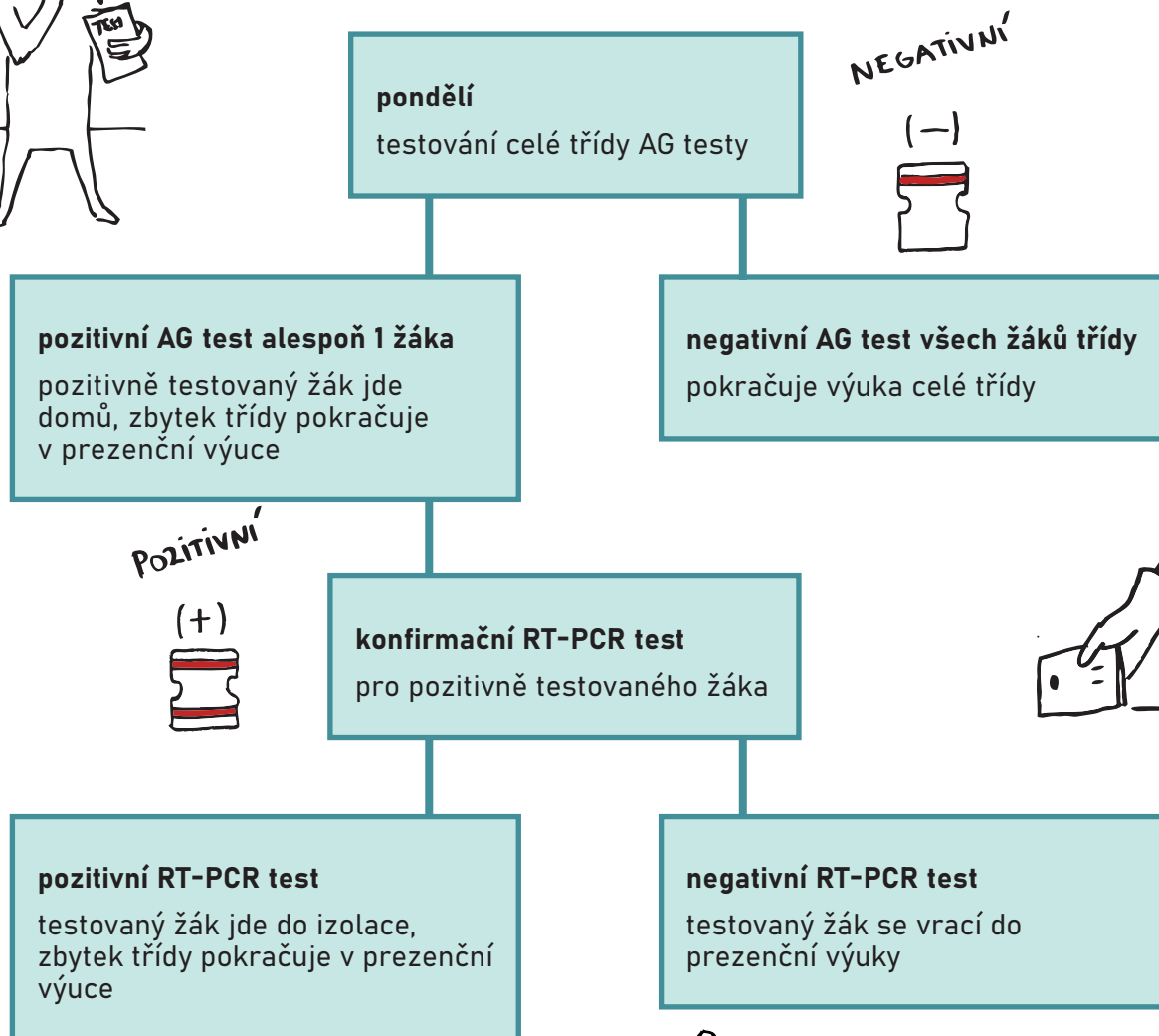
### **Jsou pro děti povinné respirátory?**

Mohou být i roušky, ale jen ty zdravotnické (zpravidla modré).

### **Co se bude dít v případě pozitivního testu?**

Bude se postupovat podle tohoto diagramu.

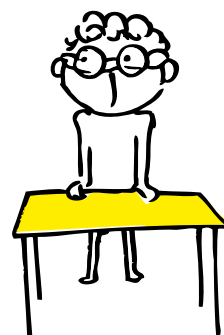
## PŘEHLED NÁVAZNÝCH POSTUPŮ antigenního testování ve školách



# TESTUJEME SE, ABY VE ŠKOLE BYLO BEZPEČNO



**středa/čtvrtek**  
testování celé třídy AG testy



**pozitivní AG test alespoň 1 žáka**  
celá třída jde domů a čeká se na potvrzující RT-PCR test pozitivně testovaného žáka

**negativní AG test všech žáků třídy**  
pokračuje výuka

**POZITIVNÍ**



**konfirmační RT-PCR test**  
pro pozitivně testovaného žáka

**NEGATIVNÍ**



**pozitivní RT-PCR test**  
celé třídě je nařízena karanténa KHS

**negativní RT-PCR test**  
celá třída jde do školy

